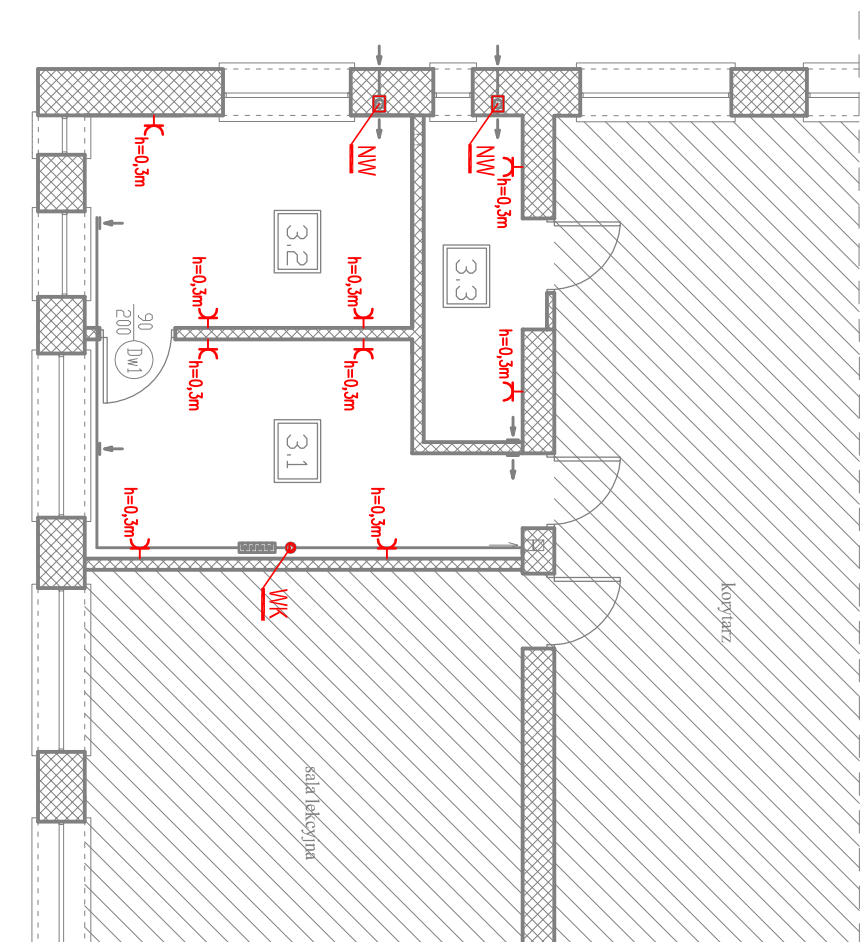


LP	NAZWA POMIESZCZENIA	POSDADZKA	POWIERZCHNIA użytkowa(m ²)
3.1	MAGAZYN SPORTOWY	gres	14,58
3.2	MAGAZYN	gres	12,17
3.3	MAGAZYN	gres	6,13
RAZEM			32,88



LEGENDA:

- TG – TABLICA GŁÓWNA
- WK – WENTYLATOR KANAŁOWY
- NW – NAMIETRZAK Z GRZĄKĄ ELEKTRYCZNĄ
- PW – PODGRZEWACZ WODY

Nazwa p/s		Nr p/s	
OSTPROJEKT		RZUT II PIĘTRA - GNIAZDA	
Biuro Architektoniczno-Budowlane Miroslaw Grzyb 07 - 410 Ostrołęka ul. Kilińskiego 32a tel. (29) 764 57 99		Remont wybranych pomieszczeń w budynku Zespołu Szkół w Krasnosielcu	
Adres inwestycji: ul. Sadowa 6, 06-212 Krasnosielec działka nr ewidencyjny 485/2		Skala: 1:100	
Investor: Powiat Makowski ul Rynek 1, 06-200 Maków Mazowiecki		projekt budowlany	
Zespół projektowy: Projektant: mgr inż. Marek Biał		Specjalność: elektr.	
M.AZ/0544/P/WB/E/15		Upr.:	
Data: 09.2020r.		branża elektryczna	