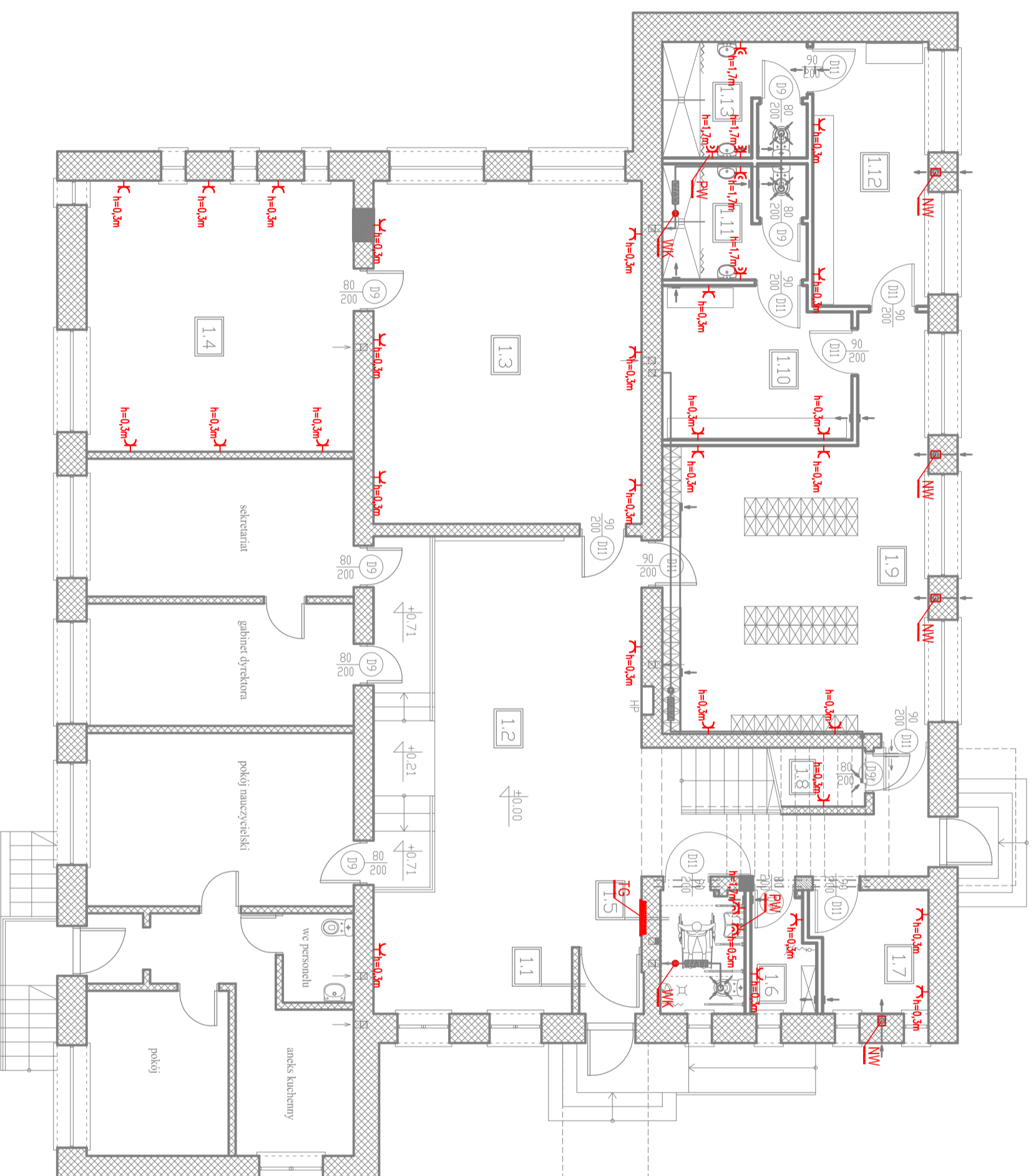


LP	NAZWA POMIESZCZENIA	POSAJDZKA	POWIERZCHNIA użytk./podł.(m ²)
1.1	WIATROŁAP	gres	1,71
1.2	KORYTARZ	gres	66,27
1.3	CZYTELNIĄ	gres	41,29
1.4	BIBLIOTEKA	gres	32,55
1.5	WC OGÓLNOODSTĘPNE PRZYSTOSOWANE DLA OSGB NIEPEKNDOSPRAWNYCH	gres	4,67
1.6	POM. PORZĄDKOWE	gres	3,33
1.7	MAGAZYN SPORTOWY	gres	6,18
1.8	POM. GOSPODARCZE	gres	0,83/4,48
1.9	KORYTARZ + SZATNIA	gres	38,71
1.10	PRZEBIERALNIA	gres	12,61
1.11	ŁAZIENKA	gres	7,38
1.12	PRZEBIERALNIA	gres	13,72
1.13	ŁAZIENKA	gres	7,38
	RAZEM		236,63/240,28



LEGENDA:

- TG – TABLICA GŁÓWNA
- WK – WENTYLATOR KANAŁOWY
- NW – NAMIETRZAK Z GRZAKĄ ELEKTRYCZNĄ
- PW – PODGRZEWACZ WODY

Nazwa g/s:		Nr/rys:	
RZUT PARTERU - GNIĄZDA		E - 02	
OSTPROJEKT			
Biuro Architektoniczno-Budowlane			
Miroslaw Grzyb			
w budynku Zespołu Szkół w Krasnosielcu			
07 - 410 Ostrołęka			
ul. Kilińskiego 32a			
tel. (29) 764 57 99			
Nazwa inwestycji:		Skala:	
Remont wybranych pomieszczeń		1:100	
Adres inwestycji:		Inwestor:	
ul. Sadowa 6, 06-212 Krasnosielc		Powiat Makowski	
działka nr ewidencyjny 485/2		ul. Rynek 1, 06-200 Maków Mazowiecki	
Investor:		Upr.:	
Mazowiecki		Specjalność	
Projektant:		Podpis:	
Mazowiecki		branża	
Projektant:		elektryczna	
Projektant:		Data:	
Projektant:		09.2020r.	
Zespół projektowy:			
Projektant: mgr inż. Marek Biał			
elekt.			
MAZ/0544/PWB/E/15			