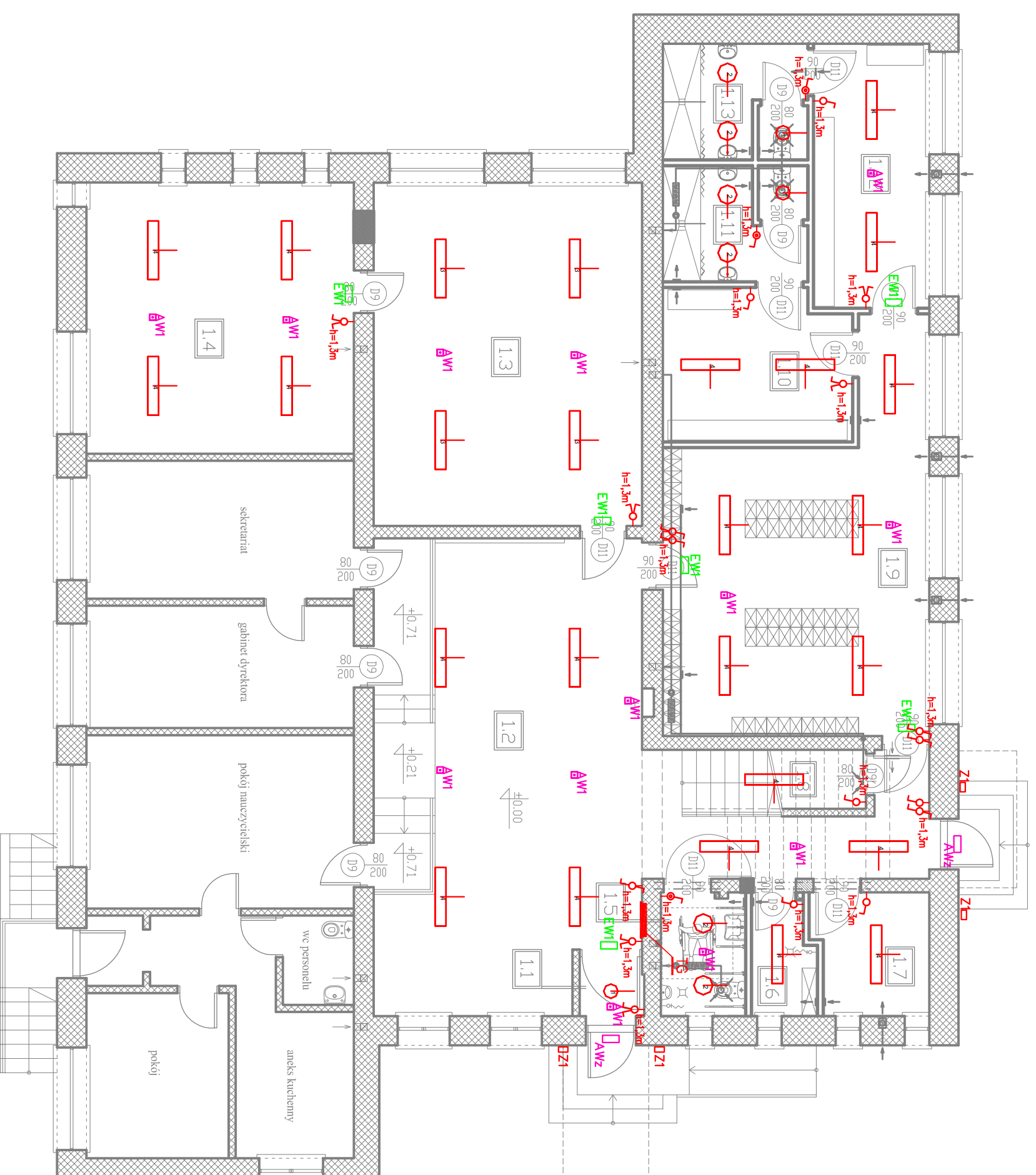


LP	NAZWA POMIESZCZENIA	POSAJDZKA	POWIERZCHNIA użytk./podł.(m ²)
1.1	WIATROKAP	gres	1,71
1.2	KORYTARZ	gres	66,27
1.3	CZYTELNIĄ	gres	41,29
1.4	BIBLIOTEKA	gres	32,55
1.5	WC OGÓLNOODSTĘPNE PRZYSTOSOWANE DLA OSÓB NIEPEŁNOSPRAWNYCH	gres	4,67
1.6	POM. PORZĄDKOWE	gres	3,33
1.7	MAGAZYN SPORTOWY	gres	6,18
1.8	POM. GOSPODARCZE	gres	0,83/4,48
1.9	KORYTARZ + SZATNIA	gres	38,71
1.10	PRZEBIERALNIA	gres	12,61
1.11	ŁAZIENKA	gres	7,38
1.12	PRZEBIERALNIA	gres	13,72
1.13	ŁAZIENKA	gres	7,38
	RAZEM		236,63/240,28



Legenda:

- 1 ES-SYSTEM 1950000N TITANIA LED ECO 300LED 830 2200LM OPAL 18W IP20 RAL9006 DRV
 - 2 ES-SYSTEM 1951000N TITANIA LED ECO 400LED 830 3400LM OPAL 30W IP20 RAL9006 DRV
 - 3 GLAMOX C10081630 C10-S1 225x1200 LED 6600HF 840 2XSU
 - 4 GLAMOX C10083030 C10-S1 225x1200 LED 4000HF 840 2XSU
- AWZ MONITOR1 IP65 LED-HO OP3 A 4x1 TC 1 - do niskich temp.
EW1 MONITOR1 IP40 LED OP1 A 1,2 TC 1
Z1 GINO 4
AW1 LUMI LUNA 1x1 TC 1 VWD

Nazwa rys.	Nr rys.
RZUT PARTERU - OŚWIETLENIE	E - 01

OSTPROJEKT
Biuro Architektoniczno-Budowlane
Miroslaw Grzyb
07 - 410 Ostrołęka
ul. Kilińskiego 32a
tel. (29) 764 57 99

**Remont wybranych pomieszczeń
w budynku Zespołu Szkół w Krasnostelu**

Adres inwestycji: ul. Sadowa 6, 06-212 Krasnostel
działka nr ewidencyjny 485/2
Inwestor: Powiat Makowski
ul Rynek 1, 06-200 Maków Mazowiecki

Skala: 1:100
projekt budowlany

Specjalność: Upr. Podpis
branża elektryczna

Projektant: mgr inż. Marek Biał
MAZ/0544/PWBE/15
Data: 09.2020r.