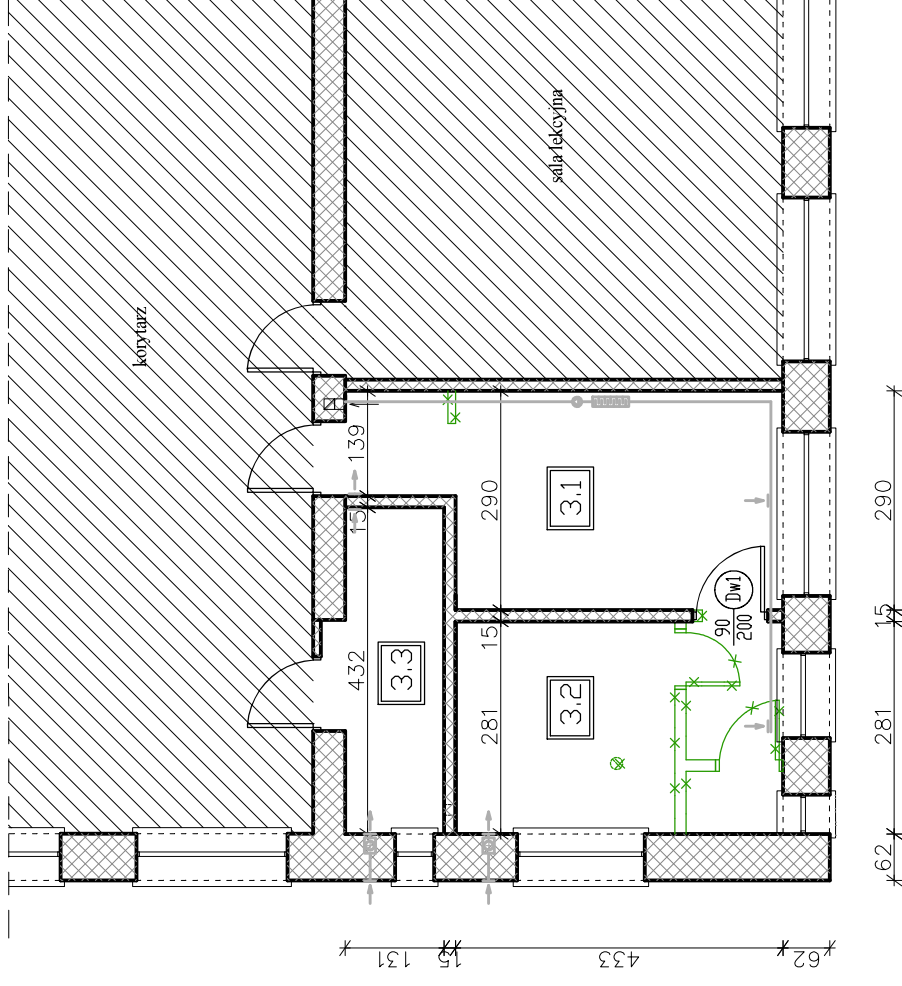




LP	NAZWA POMIESZCZENIA	POSADZKA	POWIERZCHNIA użytkowa(m ²)
3.1	MAGAZYN SPORTOWY	gres	14,58
3.2	MAGAZYN	gres	12,17
3.3	MAGAZYN	gres	6,13
RAZEM			32,88



LEGENDA

-  - pomieszczenia nieobjęte opracowaniem ściany istniejące
-  projektowane rozbiórki

UWAGI

- Wymiary podane w opisach projektowanych drzwi oznaczają światło przejścia.
- W pomieszczeń zaprojektowano wentylację mechaniczną - szczegóły wg branży sanitarnej.
- Wszystkie niewykorzystane istniejące wywietrzniki i kanały grawitacyjne zlokalizowane w pomieszczeniach objętych wentylacją mechaniczną należy szczelnie zaślepić.
- Nie należy odmierzać wymiarów z rysunku, ani używać go jako szablonu.
- Przed przyjęciem do prac budowlanych wszystkie wymiary należy sprawdzić w naturze.
- Rysunek należy rozpatrywać łącznie z rysunkami branżowymi.

RZUT II PIĘTRA

1:100

Nazwa rys.	Nr rys.
OSTPROJEKT Biuro Architektoniczno Budowlane Mirosław Grzyb 07 - 410 Ostrołęka ul. Kilińskiego 32a tel. (29) 764 57 99	RZUT II PIĘTRA
OSTPROJEKT Biuro Architektoniczno Budowlane Mirosław Grzyb 07 - 410 Ostrołęka ul. Kilińskiego 32a tel. (29) 764 57 99	Remont wybranych pomieszczeń w budynku Zespołu Szkół w Krasnosielcu
Adres inwestycji: ul Sadowa 6, 06-212 Krasnosielc działka nr ewidencyjny 485/2	Skala: 1:100
Investor: Powiat Makowski ul Rynek 1, 06-200 Maków Mazowiecki	projekt budowlany
Zespół projektowy: mgr inż. Mirosław Grzyb inż. Lilianna Fuksińska mgr inż. Sabina Żebrowska	Specjalność: Upr. arch.-konstr. arch.
Projektant: mgr inż. Mirosław Grzyb	Podpis
Współpraca: inż. Lilianna Fuksińska	Os-793/88.1/92
Asystent proj. : mgr inż. Sabina Żebrowska	MAZ/0001/ZOAA/10
	branża architektoniczna
	Data: 09.2020r.