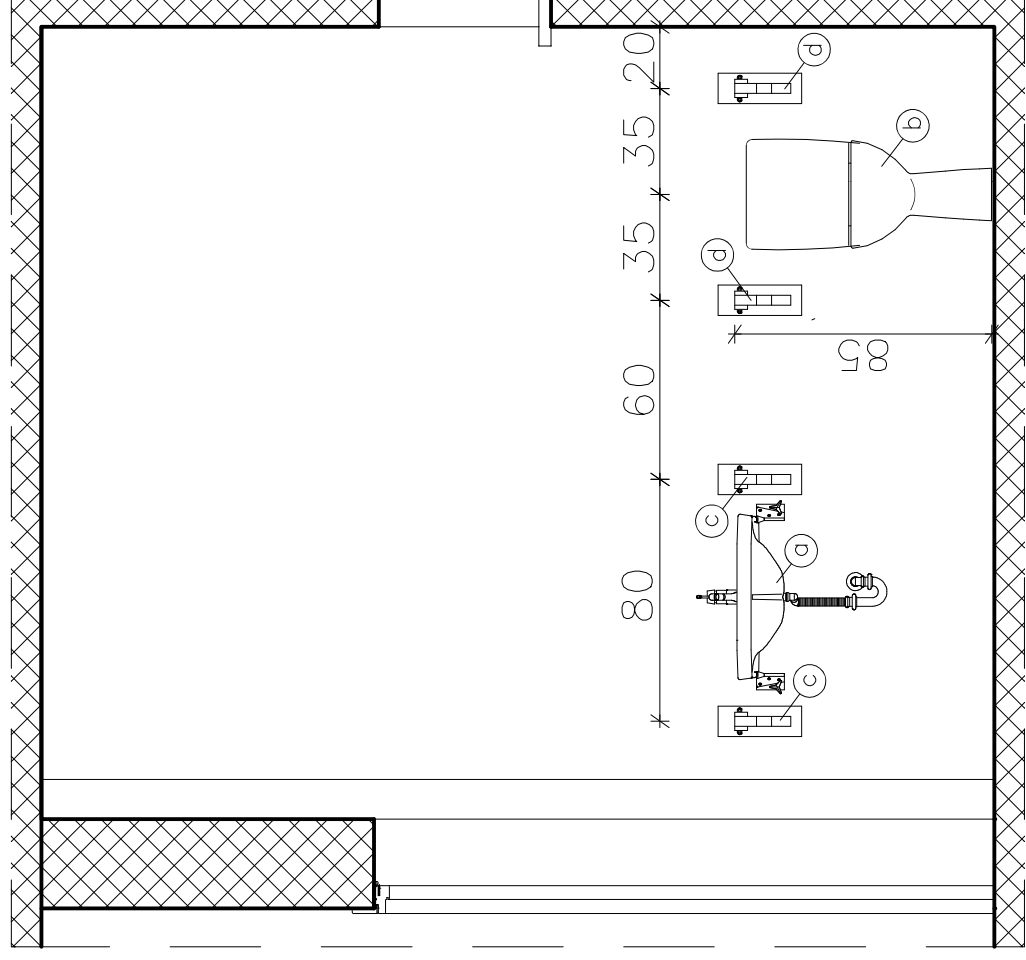
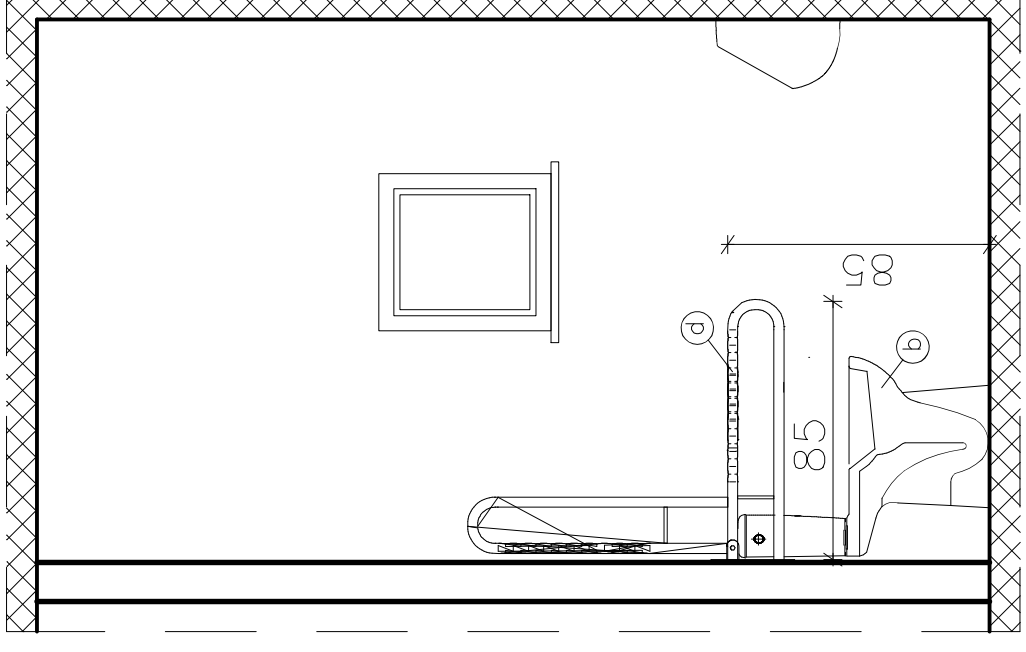


WYPOSAŻENIE WC DLA OSÓB NIEPEŁNOSPRAWNYCH 1:25



WIDOK I



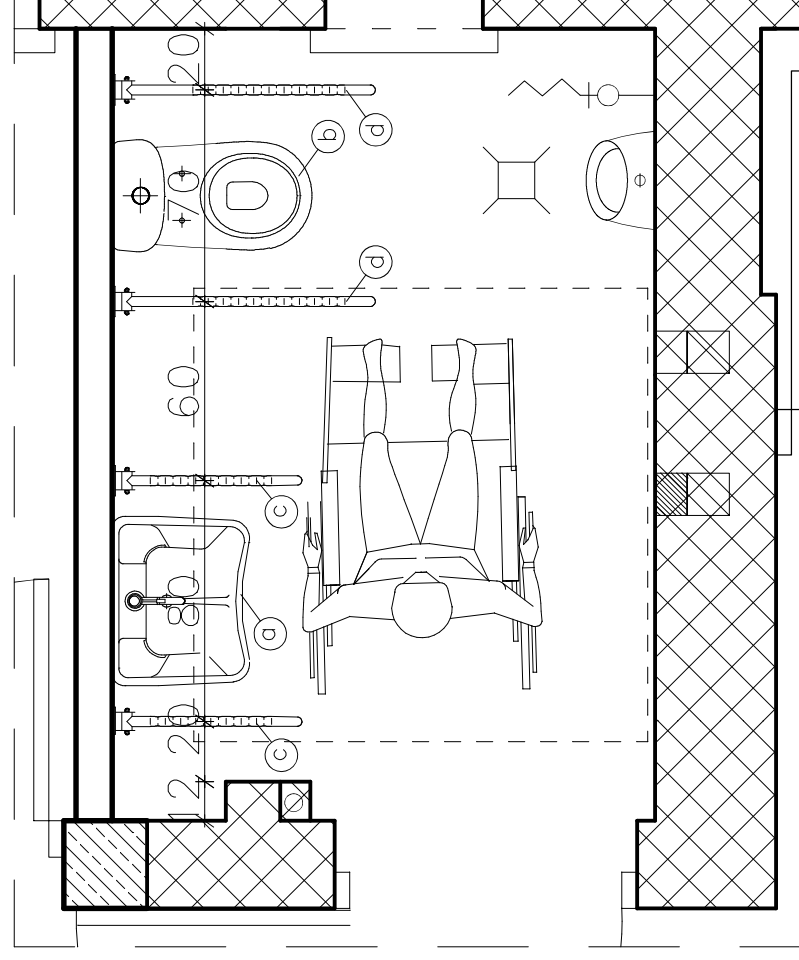
WIDOK II

LEGENDA :

- a) umywalka dla osób niepełnosprawnych
- b) miska ustępowa dla osób niepełnosprawnych
- c) poręcz WC ścienna łukowa uchylna 60cm
- d) poręcz WC ścienna łukowa uchylna 85cm

UWAGI :

1. Poręcze ze stali nierdzewnej.
2. Odległości od ścian dotyczą stanu wykończonego.
3. Wzmocnić ściany szkieletowe w miejscu montażu planowanych urządzeń sanitarnych i poręczy.



RZUT

OSTPROJEKT Biuro Architektoniczno Budowlane Mirosław Grzyb 07 - 410 Ostrołęka ul. Kilińskiego 32a tel. (29) 764 57 99		Nazwa rys. WYPOSAŻENIE WC DLA OSÓB NIEPEŁNOSPRAWNYCH		Nr rys. A - 04
Nazwa inwestycji: Remont wybranych pomieszczeń w budynku Zespołu Szkół w Krasnosielcu		Inwestor: Powiat Makowski ul Rynek 1, 06-200 Maków Mazowiecki		
Adres inwestycji: ul Sadowa 6, 06-212 Krasnosielc działka nr ewidencyjny 485/2		Skala: 1:25		
Zespół projektowy: Projektant: mgr inż. Mirosław Grzyb Współpraca: inż. Lilianna Fuksińska Asystent proj.: mgr inż. Sabina Żebrowska		Specjalność Upr. Podpis arch.-konstr. Os-793/88;1/92 arch. MAZ/0001/ZO0A/10		
		branża architektoniczna Data: 09.2020r.		