

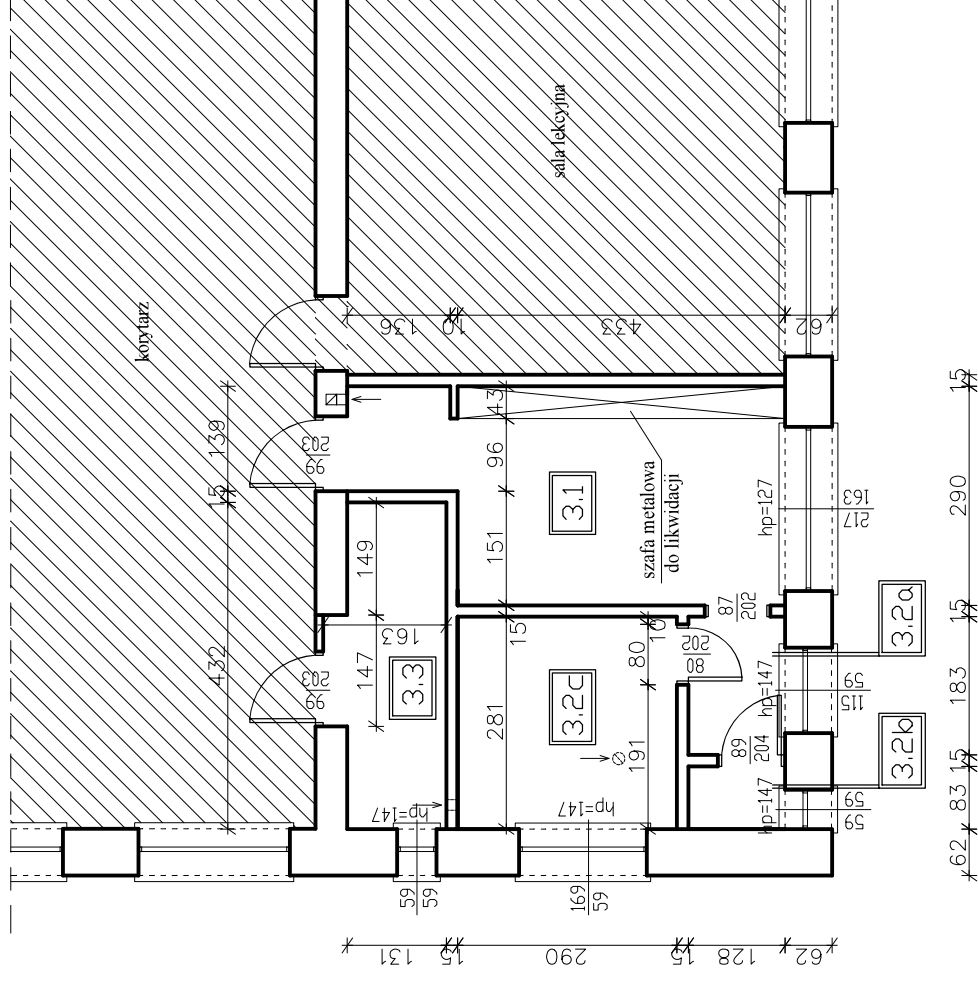
LP	NAZWA POMIESZCZENIA	POSADZKA	POWIERZCHNIA użytkowa(m ²)
3.1	MAGAZYN SPORTOWY	wykładzina pcv	14,54
3.2a	PRZEDSIÓNEK	łastriko	2,34
3.2b	MAGAZYN	łastriko	1,06
3.2c	MAGAZYN	wykładzina pcv	8,15
3.3	MAGAZYN	wykładzina pcv	6,13
RAZEM			32,22

UWAGI

1. Wymiary drzwi i okien podano w świetle muru.
2. Wysokość pomieszczeń objętych opracowaniem \approx 3,25m.
3. Wykończenie ścian w pomieszczeniach:
-3 1, 3 2a, 3 2b, 3 3 - lamperia- do wysokości 1,47 m
-3 2c - glazura do wysokości 2,10m

LEGENDA

 - pomieszczenia nieobjęte opracowaniem



RZUT II PIĘTRA

- inwentaryzacja 1:100

OSTPROJEKT Biuro Architektoniczno Budowlane Miroslaw Grzyb 07 - 410 Ostrołęka ul. Kilińskiego 32a tel. (29) 764 57 99	Nazwa rys. RZUT II PIĘTRA - inwentaryzacja	Nr rys. I -02
Nazwa inwestycji: Remont wybranych pomieszczeń w budynku Zespołu Szkół w Krasnosielcu		
Adres inwestycji: ul Sadowa 6, 06-212 Krasnosielc działka nr ewidencyjny 485/2		
Inwestor: Powiat Makowski ul Rynek 1, 06-200 Maków Mazowiecki		
Zespół projektowy: mgr inż. Miroslaw Grzyb Współpraca: inż. Lilianna Fuksińska Asystent proj.: mgr inż. Sabina Żebrowska	Specjalność Upr.	Podpis
	arch.-konstr. arch.	Os-793/88;1/92 MAZ/0001/ZOAA/10
		branża architektoniczna
		Data: 09.2020r.