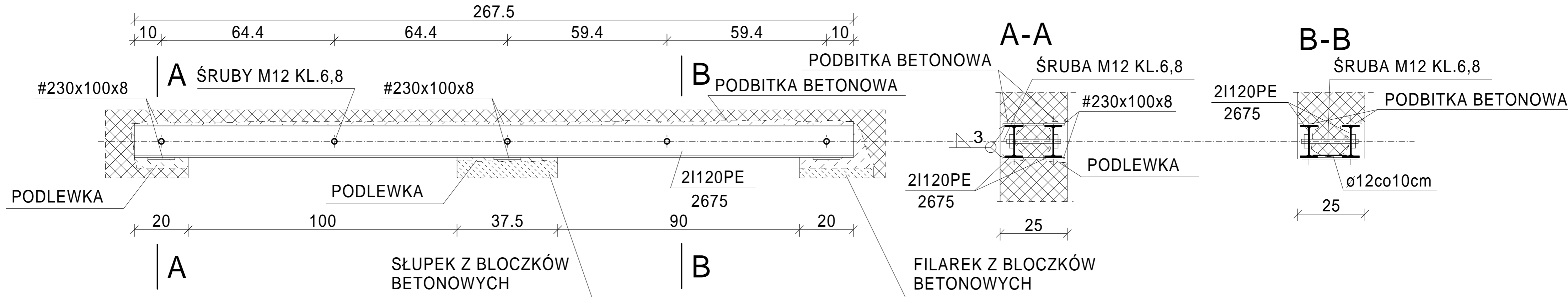
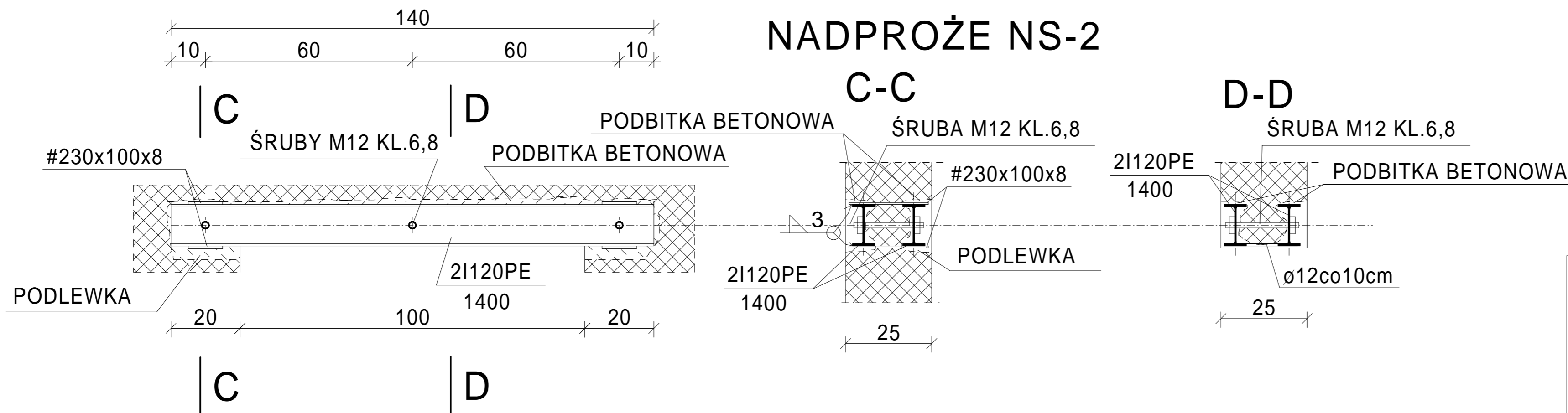


NADPROŻE NS-1



NADPROŻE NS-2



STAL S235

OSTPROJEKT Biuro Architektoniczno-Budowlane Mirosław Grzyb 07 - 410 Ostrołęka ul. Kilińskiego 32A tel./fax (0 29)764 57 99 projektant specjalność budowlano-konstrukcyjna mgr inż. Jarosław Wywigacz	Nazwa rys.	NADPROŻA STALOWE	Nr rys.	K-01	
	Obiekt:	PROJEKT REMONTU WYBRANYCH POMIESZCZEŃ W BUDYNKU ZESPOŁU SZKÓŁ W KRASNOSIELCU			
	Adres inwestycji:	ul. Sadowa 6, 06-212 Krasnosielc ul. Kilińskiego 32A	dziłka nr ewid. 485/2	Skala:	1:20
	Investor:	Powiat Makowski ul. Rynek 1, 06-200 Maków Mazowiecki		projekt budowlany	branża konstrukcyjna
	Upr.	168/Os/94	Podpis	Data: 09.2020r.	